



お客様の人生により輝きを

私たちは、楽しみ・快適・安全・安心・生きがいの視点から、お客様に感動を与えられるよう、期待を超えるサービスの提供を目指します。

様々なレクリエーションやイベントが充実

毎日の生活をよりお楽しみいただくため、様々なレクリエーションを実施します。レクリエーションは認知症ケアや機能訓練に効果のあるものを行い、楽しみながら継続できることを重視します。また、定期的な外出や各種イベントなどを通じ、社会とのかかわりを持てるよう取り組みます。

介護サービス

●食事・入浴・排泄などの介助、機能訓練、安否確認、緊急時対応など

生活支援サービス

●居室の掃除、洗濯、買い物、食事作りから片付けまでなど

レクリエーション

●季節のイベントや外出レクリエーションの実施、地域交流など

【入居条件】

- 要支援2～要介護5の方
 - 医者から認知症の診断を受けている方
 - その地域（自治体）にお住まいの方
 - 継続的な医療行為を必要としない方
- その他、医療行為や入居条件はご相談下さい。



施設名:コンフォートフィオーレ西尾久

開設予定日：2020年3月31日

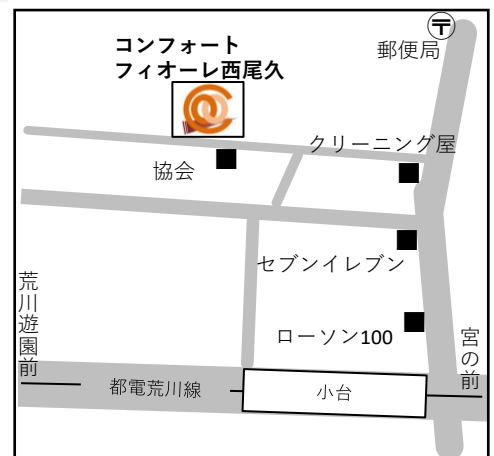
所在地：〒116-0011 東京都荒川区西尾久6-5-3

連絡先：TEL(03-6807-8981) FAX(03-6807-8982)

サービス種別：認知症対応型共同生活介護

介護予防認知症対応型共同生活介護

交通手段：都電荒川線「小台」より徒歩約4分

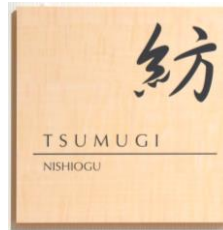


グループホーム コンフォートフィオーレ西尾久

認知症のご高齢の方が、1つのフロアあたり9人という少人数で家庭的な共同生活を送る住居施設となります。地域の方々との交流やお客様同士の交流、認知症の知識を持った介護職員がお客様のできる範囲での自立した日常生活を支援しております。住み慣れた地域や環境の中で、お客様おひとりおひとりに向き合った丁寧で配慮されたサービスをご利用いただく事で、認知症の進行を遅らせる効果を期待しています。

【基本料金】

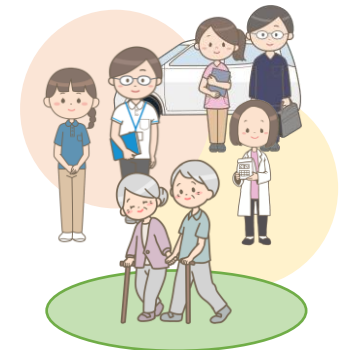
敷金	144,000円（入居時）
家賃	72,000円
食費	36,000円
水光熱費	21,500円
共益費	15,000円
合計	144,500円+敷金



- ※その他、自己負担となる費用がございます。（おむつ代、医療費、薬剤費、日用品、嗜好品等）
- ※要介護度・負担割合に応じた介護保険サービス費を別途ご負担頂きます。
- ※生活保護者の基本料金は、115,200円/月+敷金107,400円となります。

【協力医療機関等】

協力体制施設	介護老人保健施設 ひぐらしの里	荒川区西日暮里1-4-1
協力医療機関	医療法人社団関川会 関川病院	荒川区西日暮里1-4-1
訪問往診・看護	日暮里ホームクリニック	荒川区東日暮里3-9-21 日暮里コミュニティ1階
訪問歯科	みなみ草加クリニック	埼玉県草加市新里町 107-1



< ホームの特徴 >

2020年3月末にオープンの3ユニット型のグループホームです。

1～3階に9名ずつのお客様が入居され、協力し合いながら家庭的な環境の中で生活をお送りいただけます。

私たちはお客様の今まで培った力をこれからも維持できるよう支援させていただきます。そして、お客様のやりたいこと、関心のあることを行うことができる環境を作ります。地域に出向き、地域の一員として、地域の方々と関わりながら生活していただけます。

ご見学・ご質問などお気軽にお問い合わせください。